



УТВЕРЖДАЮ:

Начальник Управления
социальной защиты населения
по Кондинскому району

Т.М. Крылова

«02» сентября 2020 года.

**ПАСПОРТ ДОСТУПНОСТИ
объекта социальной инфраструктуры (ОСИ)
№ 3.**

1. Общие сведения об объекте

1.1 Наименование (вид) объекта: здание филиала бюджетного учреждения Ханты-Мансийского автономного округа – Югры «Кондинский районный комплексный центр социального обслуживания населения» в п. Мулымья.

1.2 Адрес объекта: Российская Федерация, 628231, Ханты-Мансийский автономный округ – Югра, Кондинский район, п. Мулымья, ул. Лесная, дом № 2.

1.3 Сведения о размещении объекта:

- отдельно стоящее двухэтажное здание общей площадью 1 292,4 кв.м.;

- наличие прилегающего земельного участка (да, нет): да, 19 425 кв.м.

1.4 Год постройки здания 1979, последнего капитального ремонта: нет.

1.5 Дата предстоящих плановых ремонтных работ: текущего – 2022 год, капитального – не установлена.

Сведения об организациях, расположенных на объекте:

1.6 Название организации (учреждения), (полное юридическое наименование – согласно Уставу): филиал бюджетного учреждения Ханты-Мансийского автономного округа – Югры «Кондинский районный комплексный центр социального обслуживания населения» в п. Мулымья.

1.7 Юридический адрес организации (учреждения): Российская Федерация, 628200, Ханты-Мансийский автономный округ – Югра, Кондинский район, пгт. Междуреченский, ул. Комбинатская, дом № 2.

1.8 Основание для пользования объектом: оперативное управление.

1.9 Форма собственности: государственная.

1.10 Территориальная принадлежность: региональная.

1.11 Вышестоящая организация: бюджетное учреждение Ханты-Мансийского автономного округа – Югры «Кондинский районный комплексный центр социального обслуживания населения».

1.12 Адрес вышестоящей организации, другие координаты:

Российская Федерация, 628200, Ханты-Мансийский автономный округ – Югра, Кондинский район, пгт. Междуреченский, ул. Комбинатская, дом № 2.

2. Характеристика деятельности организации на объекте (по обслуживанию населения)

2.1 Сфера деятельности: социальная защита.

2.2 Виды оказываемых услуг: социально-бытовые, социально-психологические, социально-педагогические, социально-трудовые, услуги в целях повышения

коммуникативного потенциала получателей социальных услуг, имеющих ограничения жизнедеятельности, в соответствии с индивидуальной программой.

2.3 Форма оказания услуг: полустационарная (дневное пребывание).

2.4 Категории обслуживаемого населения по возрасту: все возрастные категории.

2.5 Категории обслуживаемых инвалидов: инвалиды, передвигающиеся на коляске, инвалиды с нарушениями опорно-двигательного аппарата; нарушениями зрения, нарушениями слуха, нарушениями умственного развития.

2.6 Плановая мощность: посещаемость (количество обслуживаемых в день), вместимость, пропускная способность: 35 чел.

2.7 Участие в исполнении ИПРА инвалида, ребенка-инвалида (да, нет): да.

3. Состояние доступности объекта

3.1 Путь следования к объекту пассажирским транспортом: автобусный маршрут № 101 г. Урай – п. Ушья (через п. Мулымья),

наличие адаптированного пассажирского транспорта к объекту: нет.

3.2 Путь к объекту от ближайшей остановки пассажирского транспорта:

3.2.1 расстояние до объекта от остановки транспорта: 500 метров.

3.2.2 время движения (пешком): 10 мин.

3.2.3 наличие выделенного от проезжей части пешеходного пути: нет.

3.2.4 Перекрестки: да.

3.2.5 Информация на пути следования к объекту: нет.

3.2.6 Перепады высоты на пути: да.

Их обустройство для инвалидов на коляске: нет.

3.3 Организация доступности объекта для инвалидов – форма обслуживания*

№ п/п	Категория инвалидов (вид нарушения)	Вариант организации доступности объекта (формы обслуживания) *
1.	Все категории инвалидов и МГН	«А»
	<i>в том числе инвалиды:</i>	
2	передвигающиеся на креслах-колясках	«А»
3	с нарушениями опорно-двигательного аппарата	«А»
4	с нарушениями зрения	«А»
5	с нарушениями слуха	«А»
6	с нарушениями умственного развития	«А»

* - указывается один из вариантов: «А», «Б», «ДУ», «ВНД»

3.4 Состояние доступности основных структурно-функциональных зон

№ п \ п	Основные структурно-функциональные зоны	Состояние доступности, в том числе для основных категорий инвалидов**
1	Территория, прилегающая к зданию (участок)	ДП-И (О, Г, У) ДЧ-И (К, С)
2	Вход (входы) в здание	ДЧ-И (Г, У) ДУ (К, О, С)
3	Путь (пути) движения внутри здания (в т.ч. пути эвакуации)	ДЧ-И (О, Г, У) ДУ (К, С)
4	Зона целевого назначения здания (целевого)	ДП-И (О, Г, У)

	посещения объекта)	ДУ (К, С)
5	Санитарно-гигиенические помещения	ДЧ-И (О, С, Г, У) ВНД (К)
6	Система информации и связи (на всех зонах)	ДУ (К, О, С, Г, У)
7	Пути движения к объекту (от остановки транспорта)	ВНД (К, О, С, Г, У)

** Указывается: ДП-В - доступно полностью всем; ДП-И (К, О, С, Г, У) – доступно полностью избирательно (указать категории инвалидов); ДЧ-В - доступно частично всем; ДЧ-И (К, О, С, Г, У) – доступно частично избирательно (указать категории инвалидов); ДУ - доступно условно, ВНД – временно недоступно

3.5. Итоговое заключение о состоянии доступности ОСИ: ДЧ-И (О, Г, У), ДУ (С, К).

4. Управленческое решение

4.1. Рекомендации по адаптации основных структурных элементов объекта

№ № п \п	Основные структурно-функциональные зоны объекта	Рекомендации по адаптации объекта (вид работы) *
1	Территория, прилегающая к зданию (участок)	Текущий ремонт
2	Вход (входы) в здание	Текущий ремонт
3	Путь (пути) движения внутри здания (в т.ч. пути эвакуации)	Текущий ремонт
4	Зона целевого назначения здания (целевого посещения объекта)	Текущий ремонт
5	Санитарно-гигиенические помещения	Текущий ремонт
6	Система информации на объекте (на всех зонах)	Текущий ремонт
7	Пути движения к объекту (от остановки транспорта)	Текущий ремонт
8	Все зоны и участки	Текущий ремонт

*- указывается один из вариантов (видов работ): не нуждается; ремонт (текущий, капитальный); индивидуальное решение с ТСП; технические решения невозможны – организация альтернативной формы обслуживания

4.2. Период проведения работ: 2022 год. Дооборудование, ремонт входной группы; Обустройство территории; Внутреннее обустройство здания; Приобретение и установка информационных систем, в рамках исполнения государственной программы Ханты-Мансийского автономного округа – Югры «Доступная среда» на 2020-2022 годы.

4.3 Ожидаемый результат (по состоянию доступности) после выполнения работ по адаптации ДЧ-В
Оценка результата исполнения программы, плана (по состоянию доступности)

4.4. Для принятия решения требуется, не требуется (*нужное подчеркнуть*):
Согласование не требуется

Имеется заключение уполномоченной организации о состоянии доступности объекта (наименование документа и выдавшей его организации, дата), прилагается _____
не имеется

4.5. Информация размещена (обновлена) на Карте доступности субъекта Российской Федерации дата _____
(наименование сайта, портала)

5. Особые отметки

Паспорт сформирован на основании:

1. Анкеты (информации об объекте) от 02 сентября 2020 года.
2. Акта обследования объекта: № 3 от 02 сентября 2020 года.
3. Решения Комиссии от 02 сентября 2020 г.

УТВЕРЖДАЮ:



Начальник Управления
социальной защиты населения
по Кондинскому району
Т.М. Крылова

«02» сентября 2020 года.

АНКЕТА
(информация об объекте социальной инфраструктуры)
К ПАСПОРТУ ДОСТУПНОСТИ ОСИ
№ 2

1. Общие сведения об объекте

1.1 Наименование (вид) объекта: здание филиала бюджетного учреждения Ханты-Мансийского автономного округа – Югры «Кондинский районный комплексный центр социального обслуживания населения» в п. Мульмья.

1.2 Адрес объекта: Российская Федерация, 628231, Ханты-Мансийский автономный округ – Югра, Кондинский район, п. Мульмья, ул. Лесная, дом № 2.

1.3 Сведения о размещении объекта:

- отдельно стоящее двухэтажное здание общей площадью 1 292,4 кв.м.;
- наличие прилегающего земельного участка (да, нет): да, 19 425 кв.м.

1.4 Год постройки здания 1979, последнего капитального ремонта: нет.

1.5 Дата предстоящих плановых ремонтных работ: текущего – 2022 год, капитального – не установлена.

Сведения об организациях, расположенных на объекте:

1.6 Название организации (учреждения), (полное юридическое наименование – согласно Уставу): филиал бюджетного учреждения Ханты-Мансийского автономного округа – Югры «Кондинский районный комплексный центр социального обслуживания населения» в п. Мульмья.

1.7 Юридический адрес организации (учреждения): Российская Федерация, 628200, Ханты-Мансийский автономный округ – Югра, Кондинский район, пгт. Междуреченский, ул. Комбинатская, дом № 2.

1.8 Основание для пользования объектом: оперативное управление.

1.9 Форма собственности: государственная.

1.10 Территориальная принадлежность: региональная.

1.11 Вышестоящая организация: бюджетное учреждение Ханты-Мансийского автономного округа – Югры «Кондинский районный комплексный центр социального обслуживания населения».

1.12 Адрес вышестоящей организации, другие координаты:

Российская Федерация, 628200, Ханты-Мансийский автономный округ – Югра, Кондинский район, пгт. Междуреченский, ул. Комбинатская, дом № 2.

2. Характеристика деятельности организации на объекте (по обслуживанию населения)

2.1 Сфера деятельности: социальная защита.

2.2 Виды оказываемых услуг: социально-бытовые, социально-психологические, социально-педагогические, социально-трудовые, услуги в целях повышения коммуникативного

потенциала получателей социальных услуг, имеющих ограничения жизнедеятельности, в соответствии с индивидуальной программой.

2.3 Форма оказания услуг: полустационарная (дневное пребывание).

2.4 Категории обслуживаемого населения по возрасту: все возрастные категории.

2.5 Категории обслуживаемых инвалидов: инвалиды, передвигающиеся на коляске, инвалиды с нарушениями опорно-двигательного аппарата; нарушениями зрения, нарушениями слуха, нарушениями умственного развития.

2.6 Плановая мощность: посещаемость (количество обслуживаемых в день), вместимость, пропускная способность: 35 чел.

2.7 Участие в исполнении ИПРА инвалида, ребенка-инвалида (да, нет): да.

3. Состояние доступности объекта

3.1 Путь следования к объекту пассажирским транспортом: автобусный маршрут

№ 101 г. Урай – п. Ушья (через п. Мульмыя),

наличие адаптированного пассажирского транспорта к объекту: нет.

3.2 Путь к объекту от ближайшей остановки пассажирского транспорта:

3.2.1 расстояние до объекта от остановки транспорта: 500 метров.

3.2.2 время движения (пешком): 10 мин.

3.2.3 наличие выделенного от проезжей части пешеходного пути: нет.

3.2.4 Перекрестки: да.

3.2.5 Информация на пути следования к объекту: нет.

3.2.6 Перепады высоты на пути: да.

Их обустройство для инвалидов на коляске: нет.

3.3 Организация доступности объекта для инвалидов – форма обслуживания*

№ п/п	Категория инвалидов (вид нарушения)	Вариант организации доступности объекта (формы обслуживания) *
1.	Все категории инвалидов и МГН	«А»
	<i>в том числе инвалиды:</i>	
2	передвигающиеся на креслах-колясках	«А»
3	с нарушениями опорно-двигательного аппарата	«А»
4	с нарушениями зрения	«А»
5	с нарушениями слуха	«А»
6	с нарушениями умственного развития	«А»

* - указывается один из вариантов: «А», «Б», «ДУ», «ВНД»

4. Управленческое решение

4.1. Рекомендации по адаптации основных структурных элементов объекта

№ п/п	Основные структурно-функциональные зоны объекта	Рекомендации по адаптации объекта (вид работы) *
1	Территория, прилегающая к зданию (участок)	Текущий ремонт
2	Вход (входы) в здание	Текущий ремонт
3	Путь (пути) движения внутри здания (в т.ч. пути эвакуации)	Текущий ремонт

4	Зона целевого назначения здания (целевого посещения объекта)	Текущий ремонт
5	Санитарно-гигиенические помещения	Текущий ремонт
6	Система информации на объекте (на всех зонах)	Текущий ремонт
7	Пути движения к объекту (от остановки транспорта)	Текущий ремонт
8	Все зоны и участки	Текущий ремонт

*- указывается один из вариантов (видов работ): не нуждается; ремонт (текущий, капитальный); индивидуальное решение с ТСР; технические решения невозможны – организация альтернативной формы обслуживания

**Размещение информации на Карте доступности субъекта Российской Федерации
согласовано: заместитель директора Семкин С.А. тел (34677)32-980**



УТВЕРЖДАЮ

Начальник Управления
социальной защиты населения
по Кондинскому району

Т.М. Крылова

«02» сентября 2020 года.

АКТ ОБСЛЕДОВАНИЯ объекта социальной инфраструктуры К ПАСПОРТУ ДОСТУПНОСТИ ОСИ № 3

Ханты-Мансийский автономный
округ – Югра

«02» сентября 2020 года.

1. Общие сведения об объекте

1.1 Наименование (вид) объекта: здание филиала бюджетного учреждения Ханты-Мансийского автономного округа – Югры «Кондинский районный комплексный центр социального обслуживания населения» в пгт. Мулымья.

1.2 Адрес объекта: Российская Федерация, 628231, Ханты-Мансийский автономный округ – Югра, Кондинский район, п. Мулымья, ул. Лесная, дом № 2.

1.3 Сведения о размещении объекта:

- отдельно стоящее двухэтажное здание общей площадью 1 292,4 кв.м.;
- наличие прилегающего земельного участка (да, нет): да, 19 425 кв.м.

1.4 Год постройки здания 1979, последнего капитального ремонта: нет.

1.5 Дата предстоящих плановых ремонтных работ: текущего – 2022 год, капитального – не установлена.

1.6 Название организации (учреждения), (полное юридическое наименование – согласно Уставу): филиал бюджетного учреждения Ханты-Мансийского автономного округа – Югры «Кондинский районный комплексный центр социального обслуживания населения» в п. Мулымья.

1.7 Юридический адрес организации (учреждения): Российская Федерация, 628200, Ханты-Мансийский автономный округ – Югра, Кондинский район, пгт. Междуреченский, ул. Комбинатская, дом № 2.

2. Характеристика деятельности организации на объекте

Сфера деятельности: социальная защита. Виды оказываемых услуг: социально-бытовые, социально-психологические, социально-педагогические, социально-трудовые, услуги в целях повышения коммуникативного потенциала получателей социальных услуг, имеющих ограничения жизнедеятельности, в соответствии с индивидуальной программой. Форма оказания услуг: полустационарная (дневное пребывание). Категории обслуживаемого населения по возрасту: все возрастные категории. Категории обслуживаемых инвалидов: инвалиды, передвигающиеся на коляске, инвалиды с нарушениями опорно-двигательного аппарата; нарушениями зрения, нарушениями слуха, нарушениями умственного развития.

3. Состояние доступности объекта

3.1 Путь следования к объекту пассажирским транспортом: автобусный маршрут № 101 г. Урай – п. Ушья (через п. Мулымья),

наличие адаптированного пассажирского транспорта к объекту: нет.

3.2 Путь к объекту от ближайшей остановки пассажирского транспорта:

3.2.1 расстояние до объекта от остановки транспорта: 500 метров.

3.2.2 время движения (пешком): 10 мин.

3.2.3 наличие выделенного от проезжей части пешеходного пути: нет.

3.2.4 Перекрестки: да.

3.2.5 Информация на пути следования к объекту: нет.

3.2.6 Перепады высоты на пути: да.

Их обустройство для инвалидов на коляске: нет.

3.3. Организация доступности объекта для инвалидов – форма обслуживания

№ п/п	Категория инвалидов (вид нарушения)	Вариант организации доступности объекта (формы обслуживания) *
1.	Все категории инвалидов и МГН	«А»
	<i>в том числе инвалиды:</i>	
2	передвигающиеся на креслах-колясках	«А»
3	с нарушениями опорно-двигательного аппарата	«А»
4	с нарушениями зрения	«А»
5	с нарушениями слуха	«А»
6	с нарушениями умственного развития	«А»

* - указывается один из вариантов: «А», «Б», «ДУ», «ВНД»

3.4. Состояние доступности основных структурно-функциональных зон

№ п/п	Основные структурно-функциональные зоны	Состояние доступности, в том числе для основных категорий инвалидов**	Приложение	
			№ на плане	№ фото
1	Территория, прилегающая к зданию (участок)	ДП-И (О, Г, У) ДЧ-И (К, С)	нет	нет
2	Вход (входы) в здание	ДЧ-И (Г, У) ДУ (К, О, С)	нет	нет

3	Путь (пути) движения внутри здания (в т.ч. пути эвакуации)	ДЧ-И (О, Г, У) ДУ (К, С)	нет	нет
4	Зона целевого назначения здания (целевого посещения объекта)	ДП-И (О, Г, У) ДУ (К, С)	нет	нет
5	Санитарно-гигиенические помещения	ДЧ-И (О, С, Г, У) ВНД (К)	нет	нет
6	Система информации и связи (на всех зонах)	ДУ (К, О, С, Г, У)	нет	нет
7	Пути движения	ВНД (К, О, С, Г, У)	нет	нет

** Указывается: ДП-В - доступно полностью всем; ДП-И (К, О, С, Г, У) – доступно полностью избирательно (указать категории инвалидов); ДЧ-В - доступно частично всем; ДЧ-И (К, О, С, Г, У) – доступно частично избирательно (указать категории инвалидов); ДУ - доступно условно, ВНД - недоступно

3.5. ИТОГОВОЕ ЗАКЛЮЧЕНИЕ о состоянии доступности ОСИ: ДЧ-И (О, Г, У), ДУ (С, К).

4. Управленческое решение (проект)

4.1. Рекомендации по адаптации основных структурных элементов объекта:

№ п \ш	Основные структурно-функциональные зоны объекта	Рекомендации по адаптации объекта (вид работы) *
1	Территория, прилегающая к зданию (участок)	Текущий ремонт
2	Вход (входы) в здание	Текущий ремонт
3	Путь (пути) движения внутри здания (в т.ч. пути эвакуации)	Текущий ремонт
4	Зона целевого назначения здания (целевого посещения объекта)	Текущий ремонт
5	Санитарно-гигиенические помещения	Текущий ремонт
6	Система информации на объекте (на всех зонах)	Текущий ремонт
7	Пути движения к объекту (от остановки транспорта)	Текущий ремонт
8	Все зоны и участки	Текущий ремонт

*- указывается один из вариантов (видов работ): не нуждается; ремонт (текущий, капитальный); индивидуальное решение с ТСР; технические решения невозможны – организация альтернативной формы обслуживания

4.2. Период проведения работ _2022 год. Дооборудование, ремонт входной группы; Обустройство территории; Внутреннее обустройство здания; Приобретение и установка информационных систем, в рамках исполнения государственной программы Ханты-Мансийского автономного округа – Югры «Доступная среда» на 2020-2022 годы.

4.3 Ожидаемый результат (по состоянию доступности) после выполнения работ по адаптации ДЧ-В

Оценка результата исполнения программы, плана (по состоянию доступности)

4.4. Для принятия решения требуется, не требуется (*нужное подчеркнуть*):

4.4.1. согласование на Комиссии не требуется

(*наименование Комиссии по координации деятельности в сфере обеспечения доступной среды жизнедеятельности для инвалидов и других МГН*)

4.4.2. согласование работ с надзорными органами (*в сфере проектирования и строительства, архитектуры, охраны памятников, другое - указать*)
не требуется

4.4.3. техническая экспертиза; разработка проектно-сметной документации;

4.4.4. согласование с вышестоящей организацией (собственником объекта);

4.4.5. согласование с общественными организациями инвалидов

4.4.6. другое _____.

Имеется заключение уполномоченной организации о состоянии доступности объекта (*наименование документа и выдавшей его организации, дата*), прилагается

4.7. Информация может быть размещена (обновлена) на Карте доступности субъекта Российской Федерации сайт «ЖИТЬ ВМЕСТЕ», ТИС Югры
(*наименование сайта, портала*)

5. Особые отметки

ПРИЛОЖЕНИЯ:

Результаты обследования:

1. Территории, прилегающей к объекту	на 5 л.
2. Входа (входов) в здание	на 5 л.
3. Путей движения в здании	на 7 л.
4. Зоны целевого назначения объекта	на 3 л.
5. Санитарно-гигиенических помещений	на 3 л.
6. Системы информации (и связи) на объекте	на 2 л.

Результаты фотофиксации на объекте: нет

Поэтажные планы, паспорт БТИ: нет

Председатель комиссии :

Заместитель директора

БУ «Кондинский районный

комплексный центр социального

обслуживания населения»

 /С.А. Семкин

Сопредседатель комиссии:

Заместитель начальника – начальник

отдела реализации социальных

программ УСЗН по Кондинскому

району


 /Н.В. Новоселова

Члены комиссии:

Юрист организационного отдела
УСЗН по Кондинскому району


_____/С.И. Сычева

Главный специалист отдела
реализации социальных программ
УСЗН по Кондинскому району


_____/Е.А. Бабайлова

Специалист по охране труда
БУ «Кондинский районный
комплексный центр социального
обслуживания населения»


_____/М.Г. Охрименко

Специалист по противопожарной
Профилактике БУ «Кондинский районный
комплексный центр социального
обслуживания населения»


_____/А.В. Вараксин

Заведующий хозяйством
БУ «Кондинский районный
комплексный центр социального
обслуживания населения»


_____/Л.И. Григорьева

Председатель районной
общественной организации
Всероссийского общества инвалидов


_____/В.Д. Мамедова

1 Результаты обследования:

1. Территории, прилегающей к зданию (участка):

Филиал БУ «Кондинский районный комплексный центр социального обслуживания населения» в п. Мульмыя
расположенный по адресу: п. Мульмыя, ул. Лесная, дом № 2.

№ п/п	Наименование функционально-планировочного элемента	Наличие элемента			Выявленные нарушения и замечания		Работы по адаптации объектов	
		ЕСТЬ/НЕТ	№ на плане	№ фото	Содержание	Значимо для инвалида (категория)	Содержание	Виды работ
1.1	Путь движения от остановки до границы территории	есть	нет	1, 2, 3, 4	-отсутствует пешеходная дорожка от остановки до входа в здание (грунтовое покрытие, песок), -отсутствует схема движения к объекту для МГН	К, О, С, Г, У	Организовать путем обращения к администрации с.п. Мульмыя: -обустройство площадки (240X700 см) с линией безопасности на расстоянии 420 мм от ее края, высотой бордюра 140-160 мм с бордюрным пандусом на площадке (зоны посадки на транспорт должны быть оснащены не менее чем одним бордюрным пандусом); -выделение находящихся	-текущий ремонт

ОБЩИЕ требования к зоне			нет		нет	нет
-------------------------	--	--	-----	--	-----	-----

II Заключение по зоне:

Наименование структурно-функциональной зоны	Состояние доступности* (к пункту 3.4 Акта обследования ОСИ)	Приложение		Рекомендации по адаптации (вид работы) ** к пункту 4.1 Акта обследования ОСИ
		№ на плане	№ фото	
Территория, прилегающая к зданию (участок)	ДП-И (О, Г, У) ДЧ-И (К, С)	нет	нет	Текущий ремонт

* указывается: ДП-В - доступно полностью всем; ДП-И (К, О, С, Г, У) – доступно полностью избирательно (указать категории инвалидов); ДЧ-В - доступно частично всем; ДЧ-И (К, О, С, Г, У) – доступно частично избирательно (указать категории инвалидов); ДУ - доступно условно, ВНД – недоступно (временно недоступно)

** указывается один из вариантов: не нуждается; ремонт (текущий, капитальный); индивидуальное решение с ТСР; технические решения невозможны – организация альтернативной формы обслуживания

Комментарий к заключению: состояние доступности территории оценено как доступно полностью избирательно в связи с тем, что для инвалидов категорий (К, С) путь движения к зданию от остановки общественного транспорта не доступен. Для обеспечения условий доступности необходимо: оборудовать доступными для МПН элементами информации об объекте; восстановить целостность покрытия путей движения. Организовать работу путем обращения к администрации с.п. Мульмыя:

- обустроить площадку (240X700 см) с линией безопасности на расстоянии 420 мм от ее края, высотой бордюра 140-160 мм с бордюрным пандусом на площадке (зоны посадки на транспорт должны быть оснащены не менее чем одним бордюрным пандусом);
- выделение находящихся на площадке препятствий контрастным цветом;
- установление информационных указателей, облегчающих навигацию по пути следования МПН к учреждению;
- ширина пешеходного пути с учетом встречного движения инвалидов в креслах-колясках должна быть не менее 2,0 м;
- продольный уклон путей движения не должен превышать 5%, поперечный 2%.

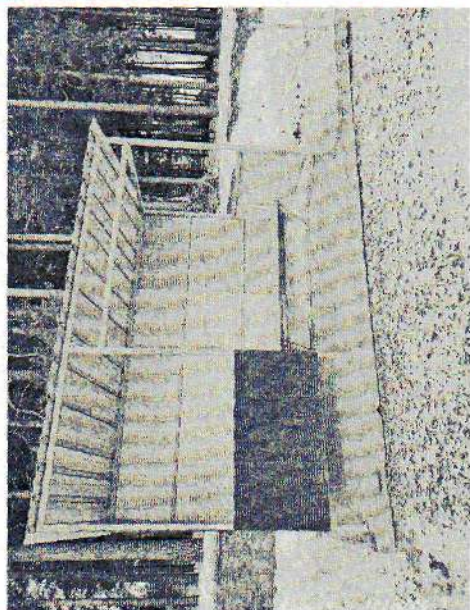


Фото 1. Остановка общественного транспорта

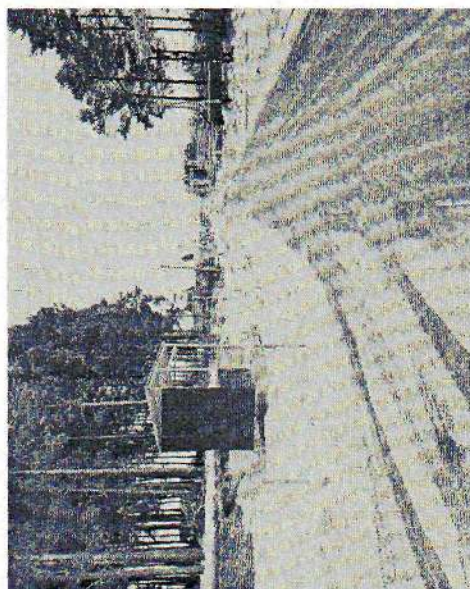


Фото 2. Путь движения от остановки общественного транспорта

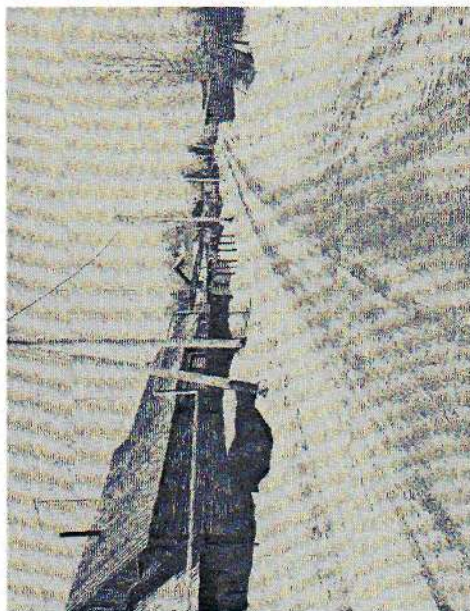


Фото 3. Путь движения от остановки общественного транспорта

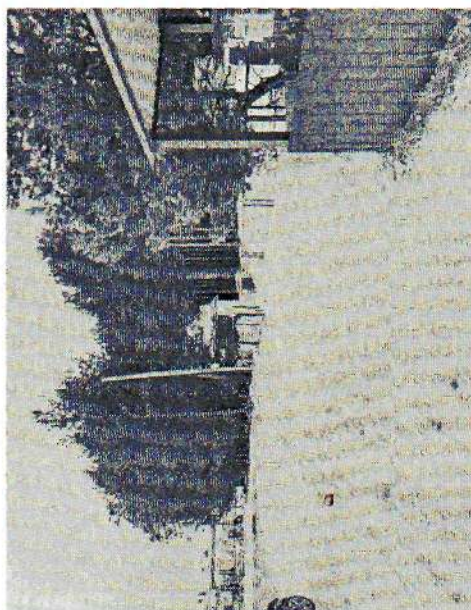


Фото 4. Подход к границе территории

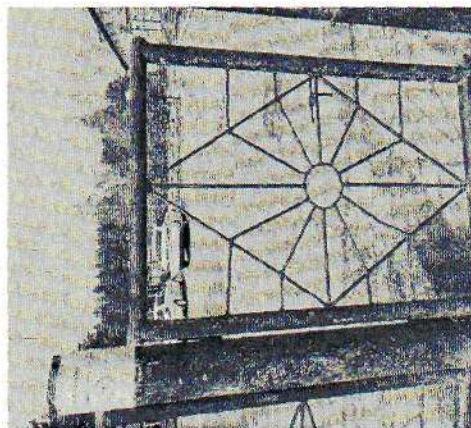


Фото 5. Вход на территорию

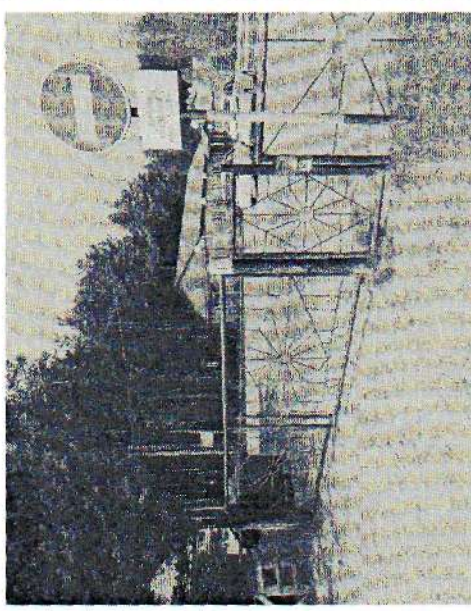


Фото 6. Вход и въезд на территорию

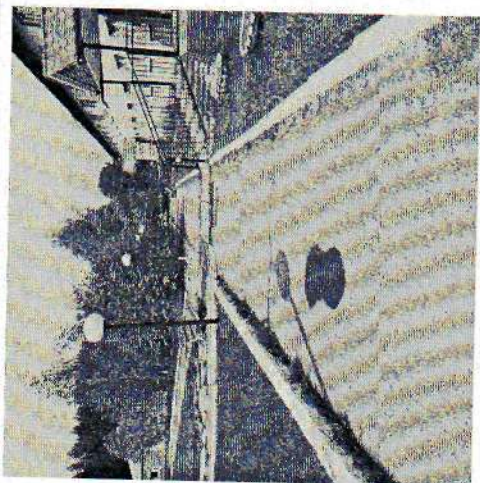


Фото 7. Пути движения на территории

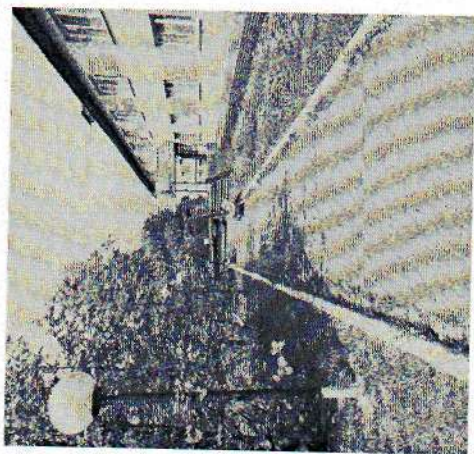


Фото 8. Пути движения по территории

I Результаты обследования:

2. Входа (входов) в здание

Филиал БУ «Кондинский районный комплексный центр социального обслуживания населения» в п. Мульмыя
расположенный по адресу: п. Мульмыя, ул. Лесная, дом № 2.

№ п/п	Наименование функционально-планировочного элемента	Наличие элемента			Выявленные нарушения и замечания		Работы по адаптации объектов	
		ЕСТЬ/НЕТ	№ на плане	№ фото	Содержание	Значимо для инвалида (категория)	Содержание	Виды работ
2.1	Лестница (наружная)	есть	нет	10, 11	-поручни отсутствуют -ширина ступеней 0,28 м -на боковых краях лестницы отсутствуют бортики высотой не менее 0,02 м -отсутствуют тактильные предупредительные перед лестничным маршем	К, О, С, Г, У	-установить поручни на высоте 0,9 и 0,7 м с завершающими частями длиннее на 0,3 м -произвести ремонт лестницы: ступени должны быть одинаковой геометрии, сплошные, ровные, без выступов, с шероховатой поверхностью, ширина проступей не менее 0,3 м, высота подьема ступеней не более 0,15 м, боковые края (не примыкающие к стене) с бортиками высотой не менее 0,02 м, ширина марша не менее	-текущий ремонт

						<p>1,35 м -установить тактильные предупреждающие перед лестничным маршем</p> <p>-установить поручни на высоте 0,9 и 0,7 м с завершающими частями длиннее на 0,3 м</p> <p>Произвести ремонт пандуса:</p> <p>-привести в нормативное состояние поверхность пандуса</p> <p>-поверхность пандуса должна быть нескользкой, выделенной цветом или текстурой контрастной относительно прилегающей территории</p> <p>-в верхнем и нижнем окончаниях пандуса следует предусмотреть свободные зоны размером не менее 1,5x1,5 м.</p>	-текущий ремонт
2.2	Пандус (наружный)	есть	нет	12	К, О	<p>-высота ограждения 1,10 м, поручни отсутствуют</p> <p>-поверхность пандуса требует ремонта</p>	
2.3	Входная площадка (перед дверью, центральный вход)	есть	нет	13	К, О, С, Г, У	<p>-отсутствует тактильная предупреждающая полоса перед дверью</p>	-текущий ремонт
2.3.1	Входная площадка (перед дверью, вход для МГН)	есть	нет	14, 15		нет	нет

2.4	Дверь (входная, вход для МГП)	есть	нет	15	нет		нет	нет
2.5	Тамбур	есть	нет	16, 17	нет		нет	нет
	ОБЩИЕ требования к зоне				нет		нет	нет

III Заключение по зоне:

Наименование структурно-функциональной зоны	Состояние доступности* (к пункту 3.4 Акта обследования ОСИ)	Приложение		Рекомендации по адаптации (вид работы) ** к пункту 4.1 Акта обследования ОСИ
		№ на плане	№ фото	
Вход (входы) в здание	ДЧ-И (Г, У) ДУ (К, О, С)	нет	нет	Текущий ремонт

* указывается: ДП-В - доступно полностью всем; ДП-И (К, О, С, Г, У) – доступно полностью избирательно (указать категории инвалидов); ДЧ-В - доступно частично всем; ДЧ-И (К, О, С, Г, У) – доступно частично избирательно (указать категории инвалидов); ДУ - доступно условно, ВНД – недоступно (временно недоступно)

** указывается один из вариантов: не нуждается; ремонт (текущий, капитальный); индивидуальное решение с ТСР; технические решения невозможны – организация альтернативной формы обслуживания

Комментарий к заключению: состояние доступности территории оценено как доступно частично избирательно в связи с тем, что доступность обеспечена только для категорий (Г, У), для остальных категорий инвалидов только с помощью постороннего лица, в том числе сотрудника учреждения. Для обеспечения условий доступности необходимо: произвести реконструкцию лестницы и ремонт пандуса; установить тактильные предупреждающие перед лестничным маршем; разместить тактильные предупреждающие перед входной дверью.

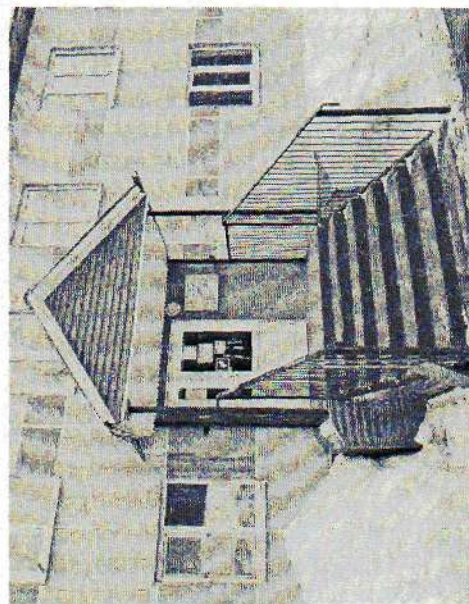


Фото 10. Лестница (центральный вход)

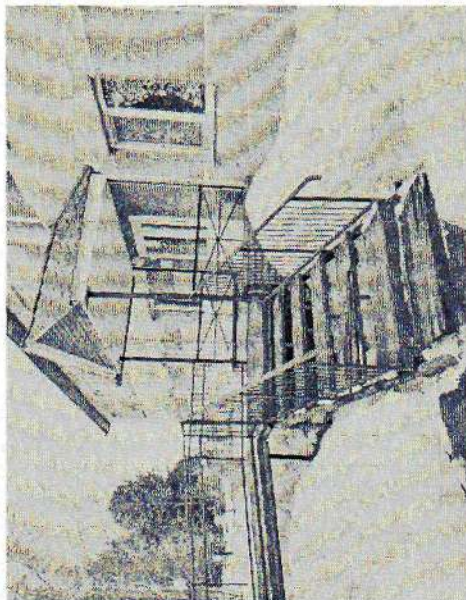


Фото 11. Лестница (вход для МГН)

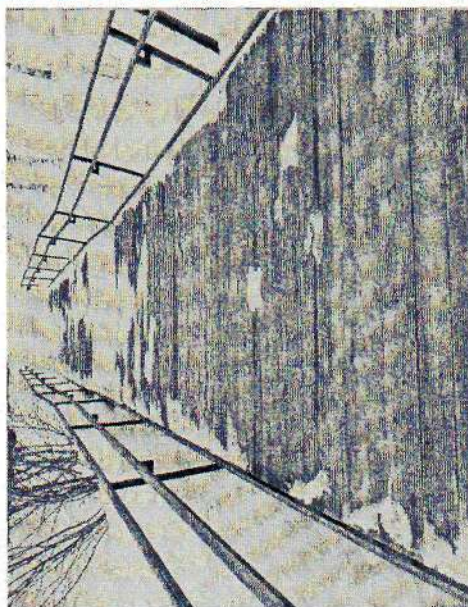


Фото 12. Пандус (вход для МГН)

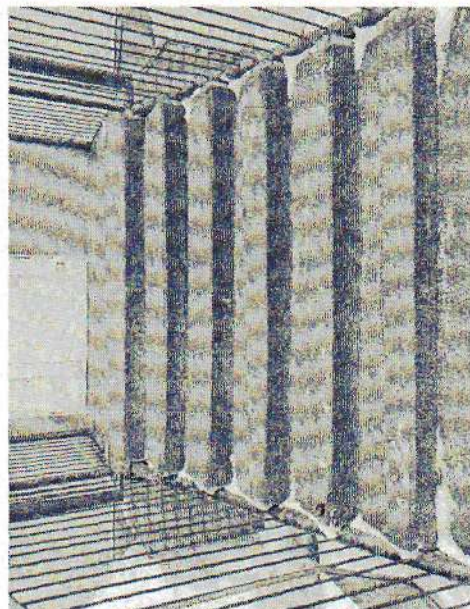


Фото 13. Входная площадка перед дверью (центральный вход)

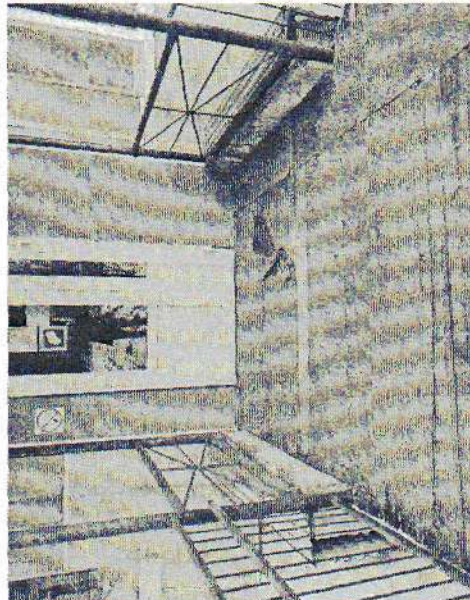


Фото 14. Входная площадка перед дверью (вход для МГН)

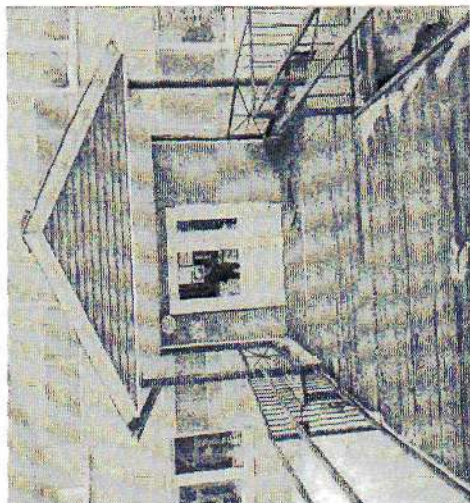


Фото 15. Дверь входная (вход для МГН)

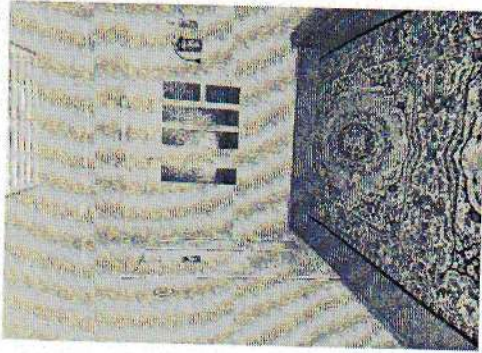


Фото 17. Тамбур (вход для МГН)

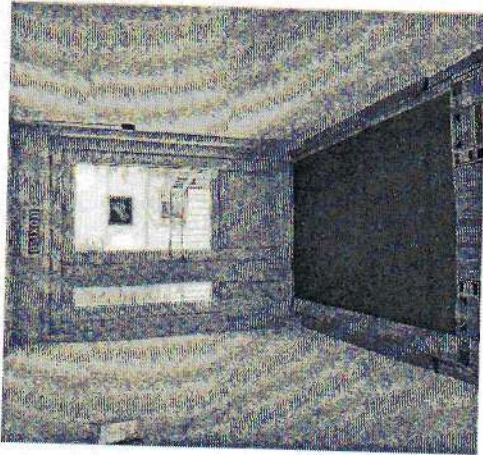


Фото 16. Тамбур (вход для МГН)

I Результаты обследования:

3. Пути (путей) движения внутри здания (в т.ч. путей эвакуации) 1 этаж, 2 этаж
Филиал БУ «Кондинский районный комплексный центр социального обслуживания населения» в п. Мульмыя
расположенный по адресу: п. Мульмыя, ул. Лесная, дом № 2.

№ п/п	Наименование функционально-планировочного элемента	Наличие элемента			Выявленные нарушения и замечания	Значимо для инвалида (категория)	Работы по адаптации объектов	Виды работ
		есть/нет	№ на плане	№ фото				
3.1	Коридор (вестибюль, зона ожидания)	есть	нет	17, 18, 19, 20, 21	<p>I этаж:</p> <ul style="list-style-type: none"> -ширина коридора 1,38 м -отсутствует выделенное место для собаки поводыря -отсутствует комплексная информация о пути и направлении движения со схемой расположения и функциональным назначением помещений -отсутствуют горизонтальные поручни вдоль стен -места отдыха для МГН не выделены -не организовано донесение информации в доступной форме людям с нарушением 	К, О, С, Г, У	<ul style="list-style-type: none"> -разместить на путях движения комплексную информацию со схемой расположения и функциональным назначением помещений с использованием рельефно-точечного шрифта Брайля -разместить информационные мнемосхемы с правой стороны по ходу движения на удалении от 2 до 4 м от входа с использованием рельефно-точечного шрифта Брайля 	-индивидуальное техническое решение с ТСР

					<p>зрения 2 этаж: -ширина коридора 1,38 м -отсутствует комплексная информация о пути и направлении движения со схемой расположения и функциональным назначением помещений</p>		<p>-выделить место для собаки поводыря По остальным замечаниям технические решения невозможны в связи с отсутствием необходимого пространства и недостаточной шириной коридора</p>	<p>-организация альтернативной формы обслуживания</p>
3.2	Лестница (внутри здания)	есть	нет	22, 23, 24, 25	<p>-под маршами открытых лестниц отсутствуют ограждения</p>	О, С, У	<p>-под маршами открытых лестниц установить барьеры, ограждения или иные устройства, препятствующие доступу инвалидов в эту зону</p>	-текущий ремонт
3.3	Пандус (внутри здания)	нет	нет	нет				
3.4	Лифт пассажирский (или подъемник)	нет	нет	нет				
3.5	Дверь	есть	нет	26, 27	<p>-ширина дверных проемов в кабинеты сотрудников 0,8 м, -отсутствуют информирующие обозначения помещений для людей с нарушением зрения с использованием рельефных знаков и символов, а также рельефно-точечного шрифта Брайля</p>	К, О, С	<p>-заменить двери в кабинеты и комнаты для занятий на первом этаже (ширина дверного проема не менее 0,9 м, высота порога не более 0,014 м) -установить информирующие тактильные таблички для людей с нарушением зрения с использованием</p>	-текущий ремонт

				<p>-не обозначены пути эвакуации для инвалидов с нарушениями зрения</p> <p>-поверхность пандуса требует ремонта</p> <p>-отсутствует навес над площадкой перед дверью эвакуационного выхода для МПН</p>	К, О, С, Г, У	<p>рельефных знаков и символов, а также рельефно-точечного шрифта Брайля</p> <p>-разместить на стенах путей эвакуации тактильные знаки контрастного цвета, указывающие направление к эвакуационному выходу</p> <p>-установить над входной площадкой навес с водоотводом</p> <p>Произвести ремонт пандуса:</p> <p>-привести в нормативное состояние поверхность</p> <p>-поверхность пандуса должна быть нескользящей, выделенной цветом или текстурой контрастной относительно прилегающей территории</p> <p>-в верхнем и нижнем окончаниях пандуса следует предусмотреть свободные зоны размером не менее 1,5х1,5 м.</p> <p>-установить над площадкой перед дверью эвакуационного выхода</p>	-ремонт
3.6	Пути эвакуации (в т.ч. зоны безопасности)	есть	нст	28, 29, 30, 31, 32, 33			

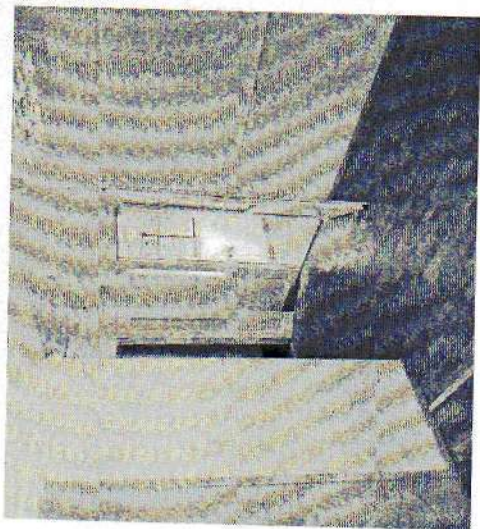


Фото 17. Вестибюль



Фото 18. Вестибюль

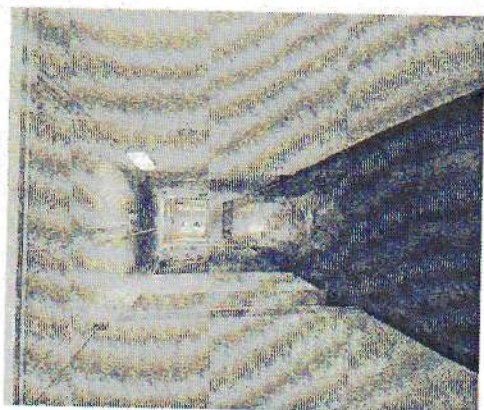


Фото 19. Коридор (1 этаж)

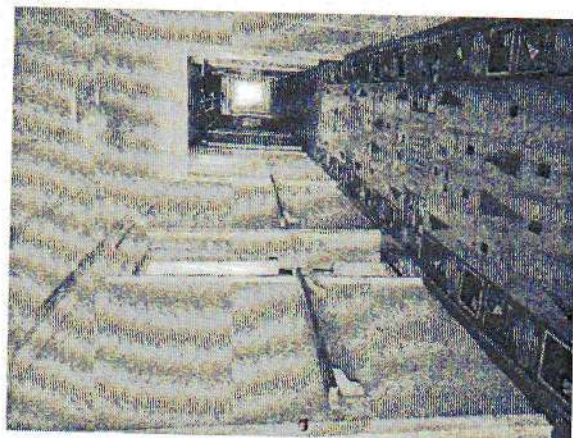


Фото 20. Коридор (1 этаж)

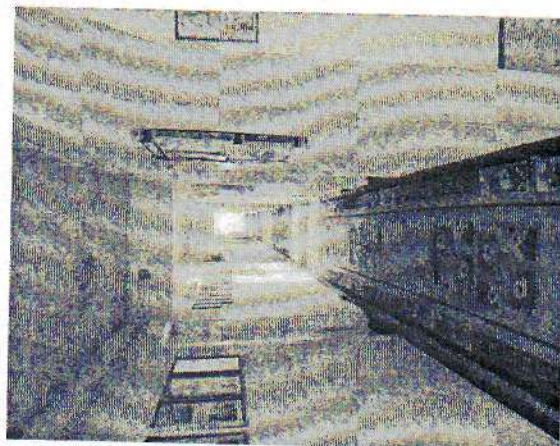


Фото 21. Коридор (2 этаж)

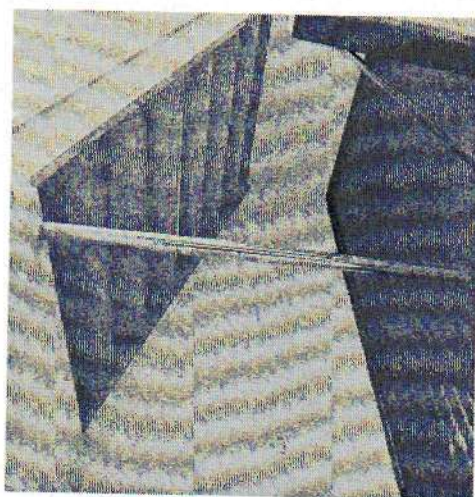


Фото 22. Лестница

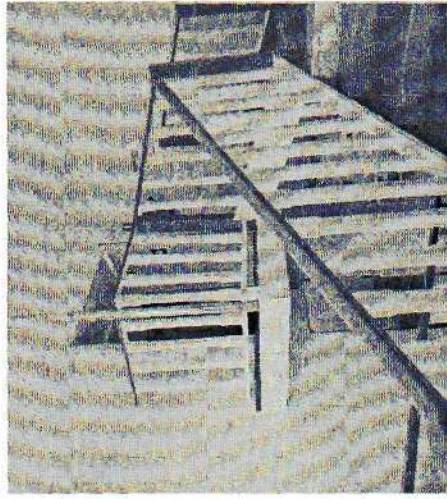


Фото 25. Лестница



Фото 28. Пути эвакуации

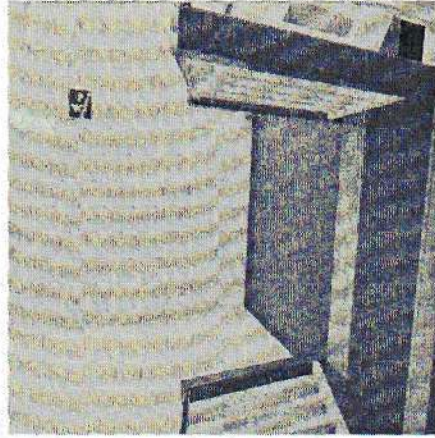


Фото 24. Лестница

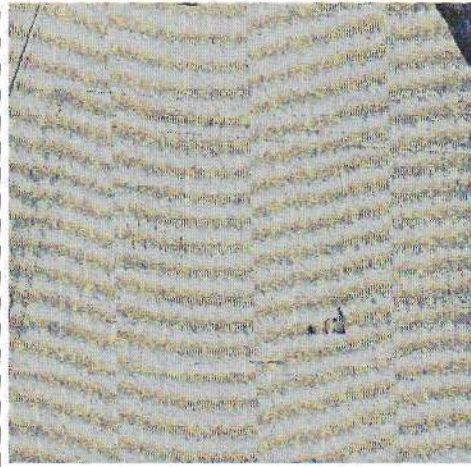


Фото 27. Дверь

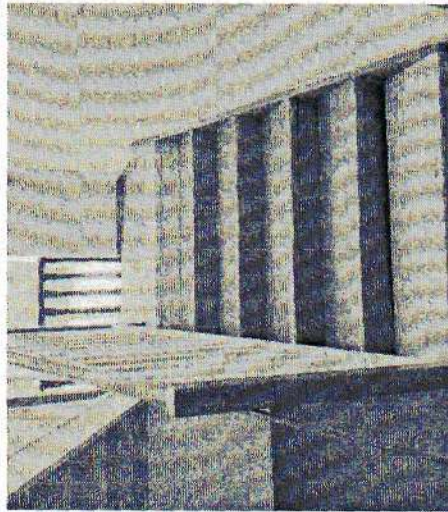


Фото 23. Лестница

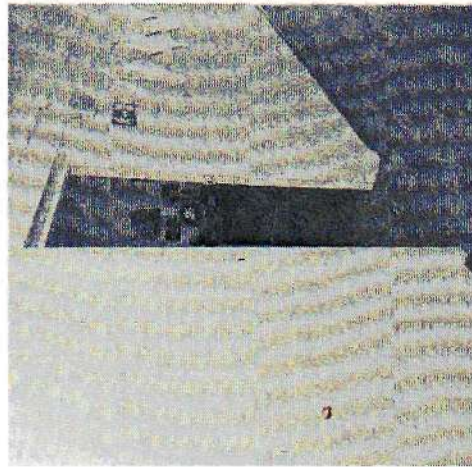


Фото 26. Дверь

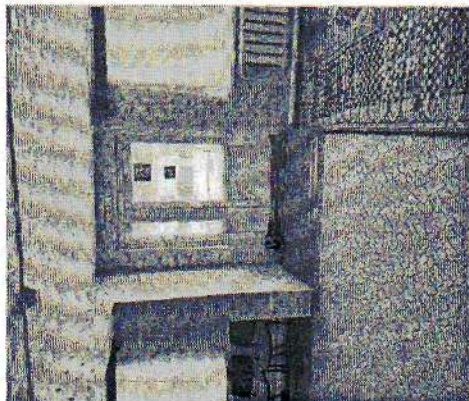


Фото 29. Пути эвакуации

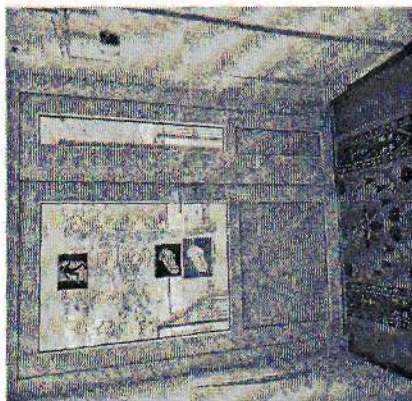


Фото 30. Пути эвакуации

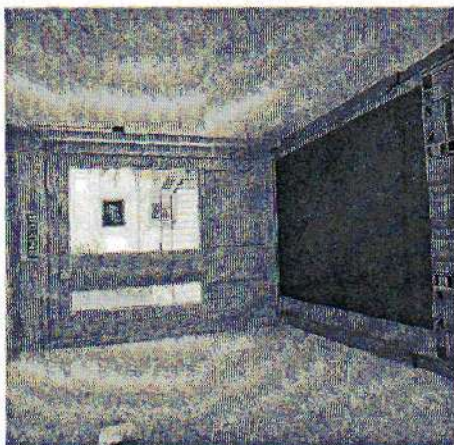


Фото 31. Пути эвакуации

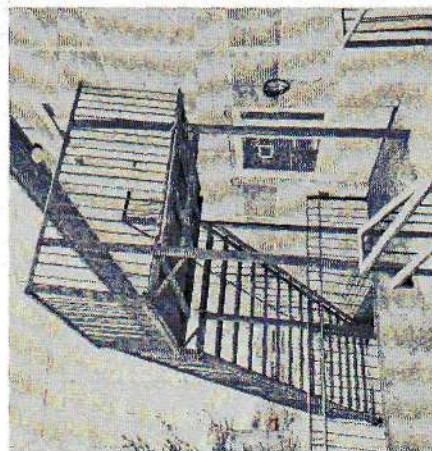


Фото 32. Пути эвакуации

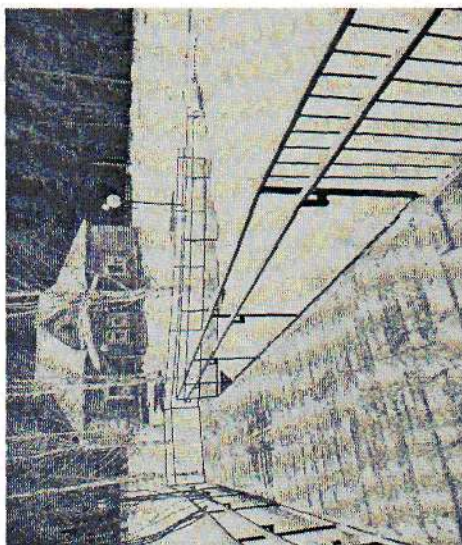


Фото 33. Пути эвакуации

I Результаты обследования:

4. Зоны целевого назначения здания (целевого посещения объекта)

Филиал БУ «Кондинский районный комплексный центр социального обслуживания населения» в п. Мульмыя
расположенный по адресу: п. Мульмыя, ул. Лесная, дом № 2.

№ п/п	Наименование функционально-планировочного элемента	Наличие элемента			Выявленные нарушения и замечания		Работы по адаптации объектов	
		ЕСТЬ/НЕТ	№ на плане	№ фото	Содержание	Значимо для инвалида (категория)	Содержание	Виды работ
Вариант I – зона обслуживания инвалидов								
4.1	Кабинетная форма обслуживания	есть	нет	34, 35, 36	-ширина дверных проемов в кабинеты сотрудников 0,8 м, высота порогов от 0,3 м	К	-заменить двери в кабинеты и комнаты для занятый на первом этаже (ширина дверного проема не менее 0,9 м, высота порога не более 0,014 м)	-текущий ремонт
4.2	Зальная форма обслуживания	нет	нет	нет				
4.3	Прилавочная форма обслуживания	нет	нет	нет				
4.4	Форма обслуживания с перемещением по маршруту	нет	нет	нет				

* указывается: ДП-В - доступно полностью всем; ДП-И (К, О, С, Г, У) – доступно полностью избирательно (указать категории инвалидов); ДЧ-В - доступно частично всем; ДЧ-И (К, О, С, Г, У) – доступно частично избирательно (указать категории инвалидов); ДУ - доступно условно, ВНД – недоступно (временно недоступно)

**указывается один из вариантов: не нуждается; ремонт (текущий, капитальный); индивидуальное решение с ТСР; технические решения невозможны – организация альтернативной формы обслуживания

Комментарий к заключению: состояние доступности территории оценено как доступно полностью избирательно в связи с недоступностью зоны обслуживания для инвалидов категории (К) и отсутствием информирующих обозначений помещений для инвалидов категории (С). Для обеспечения условий доступности необходимо заменить двери в кабинеты сотрудников и установить информирующие таблички с использованием рельефных знаков и символов, а также рельефно-точечного шрифта Брайля, выделить место для обслуживания МГН

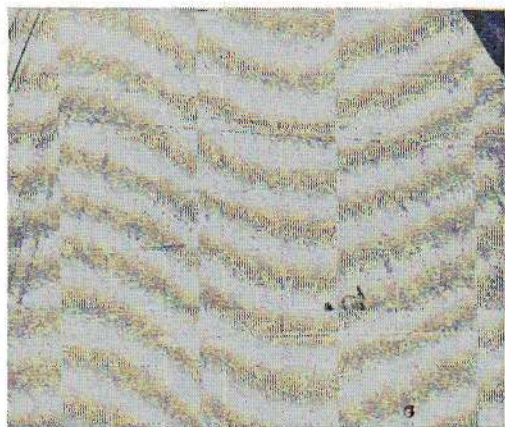


Фото 34. Кабинетная форма обслуживания

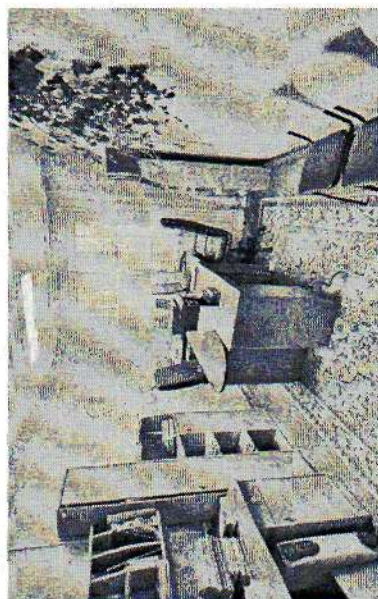


Фото 35. Кабинетная форма обслуживания



Фото 36. Кабинетная форма обслуживания

I Результаты обследования:

5. Санитарно-гигиенических помещений

Филиал БУ «Кондинский районный комплексный центр социального обслуживания населения» в пгт. Кондинское
расположенный по адресу: п. Мулымья, ул. Лесная, дом № 2.

№ п/п	Наименование функционально-планировочного элемента	Наличие элемента			Выявленные нарушения и замечания		Работы по адаптации объектов	
		есть/нет	№ на плане	№ фот	Содержание	Значимо для инвалида (категория)	Содержание	Виды работ
5.1	Туалетная комната	есть	нет	37, 38, 39, 40	-отсутствует оборудованное санитарно-гигиеническое помещение для МПН -отсутствуют опорные поручни вокруг раковины -отсутствуют световые маячки	К, О, С, Г, У	-смонтировать опорный поручень вокруг раковины на первом этаже -разместить световые мигающие оповещатели об опасности По остальным замечаниям технические решения невозможны в связи с отсутствием необходимого пространства и технической возможности пероборудования туалетных кабинок.	-текущий ремонт -организация альтернативной формы обслуживания (для категорий О, С)

5.2	Душевая/ванная комната	нет	нет	нет				
5.3	Бытовая комната (гардеробная)	есть	нет	41, 42		К, О, С		
	ОБЩИЕ требования к зоне				-отсутствуют информирующие обозначения помещений	К, О, С, Г, У	-разместить информирующие обозначения помещений рядом с дверью со стороны верхней ручки, на высоте от 1,4 до 1,75 м, с дублированием рельефными знаками	-оснащение входов в помещения тактильными табличками

II Заключение по зоне:

Наименование структурно-функциональной зоны	Состояние доступности* (к пункту 3.4 Акта обследования ОСИ)	Приложение		Рекомендации по адаптации (вид работы) ** к пункту 4.1 Акта обследования ОСИ
		№ на плане	№ фото	
Санитарно-гигиенические помещения	ДЧ-И (О, С, Г, У) ВНД (К)	нет	нет	Текущий ремонт

* указывается: ДП-В - доступно полностью всем; ДП-И (К, О, С, Г, У) - доступно полностью избирательно (указать категории инвалидов); ДЧ-В - доступно частично всем; ДЧ-И (К, О, С, Г, У) - доступно частично избирательно (указать категории инвалидов); ДУ - доступно условно, ВНД - недоступно (временно недоступно)

** указывается один из вариантов: не нуждается; ремонт (текущий, капитальный); индивидуальный решение с ТСП; технические решения невозможны - организация альтернативной формы обслуживания

Комментарий к заключению: состояние доступности территории оценено как доступно частично-избирательно в связи с тем, что для инвалидов категории (К) туалетная комната не доступна полностью, санитарно-гигиенические помещения не в полной мере оснащены необходимым оборудованием, для инвалидов категории (Г) отсутствует система оповещения о пожаре. Для обеспечения условий доступности необходимо: разместить информирующие обозначения помещений, установить кнопку вызова; смонтировать опорный

поручень вокруг раковины; разместить световые мигающие оповещатели о пожаре, организовать преодоление барьеров посредством оказания ситуационной помощи.

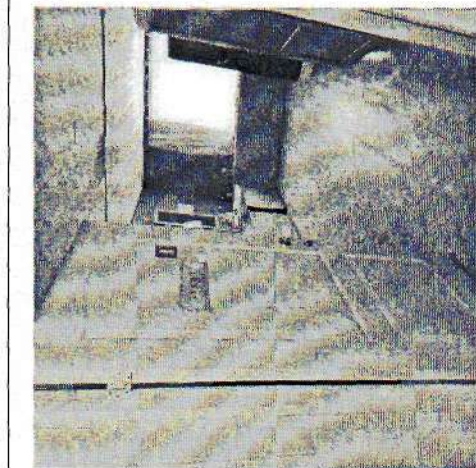


Фото 37. Туалетная комната



Фото 38. Туалетная комната

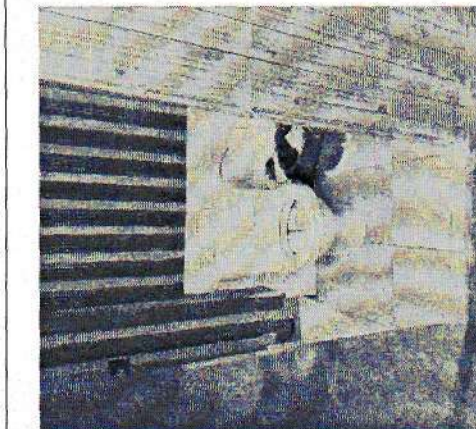


Фото 39. Туалетная комната

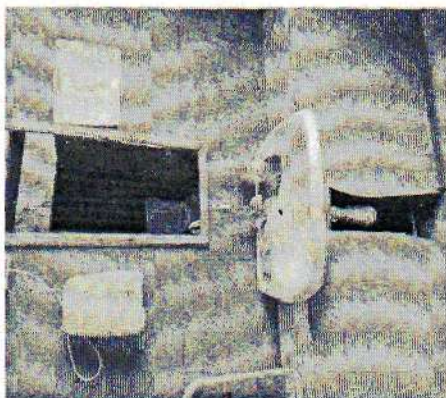


Фото 40. Туалетная комната

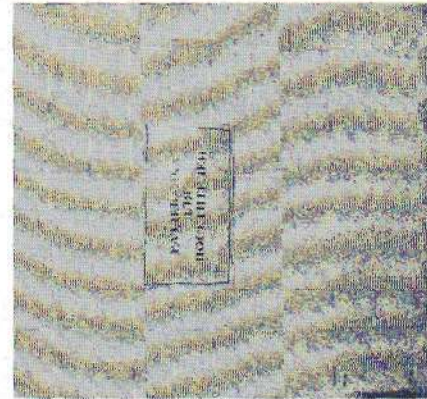


Фото 41. Бытовая комната (гардеробная)

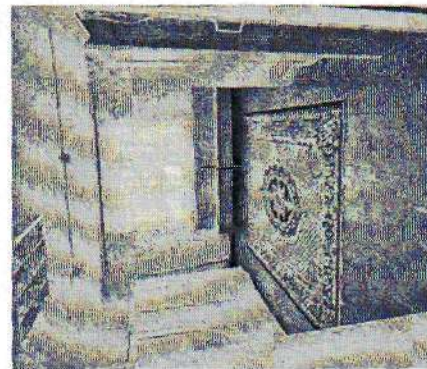


Фото 42. Бытовая комната (гардеробная)

I Результаты обследования:

6. Системы информации на объекте

Филиал БУ «Кондинский районный комплексный центр социального обслуживания населения» в п. Мульмыя
расположенный по адресу: п. Мульмыя, ул. Лесная, дом № 2.

№ п/п	Наименование функционально-планировочного элемента	Наличие элемента			Выявленные нарушения и замечания		Работы по адаптации объектов	
		ЕСТЬ/НЕТ	№ на плане	№ фото	Содержание	Значимо для инвалида (категория)	Содержание	Виды работ
6.1	Визуальные средства	есть	нет	нет	-отсутствует визуальная система сигнализации об опасности	К, О, Г, У	-установить средства визуального информирования об опасности	-текущий ремонт
6.2	Акустические средства	есть	нет	нет	-отсутствуют звуковые маяки при входах, пересечениях путей -отсутствует система голосового оповещения	С	-установить звуковые маяки при входах, пересечениях путей	-текущий ремонт
6.3	Тактильные средства	есть	нет	нет	-отсутствуют рельефные поэтажные планы, мнемосхемы с расположением помещений на объекте -отсутствуют предупреждающие тактильные указатели перед препятствиями	С	-разместить рельефные поэтажные планы, мнемосхемы с расположением помещений на объекте	-текущий ремонт

