



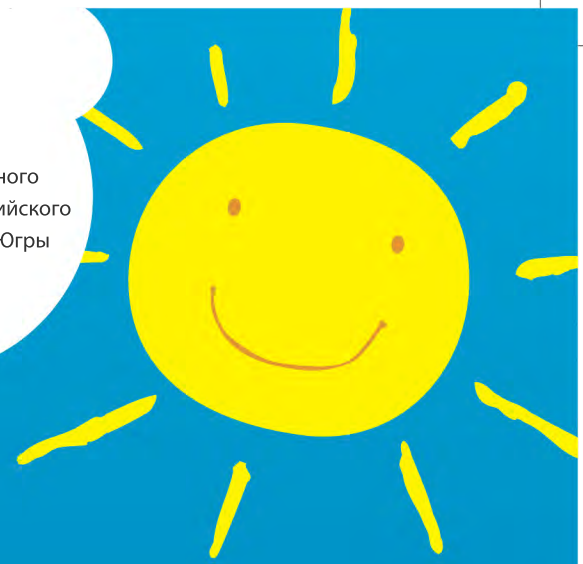
МОСКОВСКАЯ ГОРОДСКАЯ АССОЦИАЦИЯ  
РОДИТЕЛЕЙ ДЕТЕЙ-ИНВАЛИДОВ



Контакт



Департамент социального  
развития Ханты-Мансийского  
автономного округа - Югры



# АУТИЗМ

АУТИЗМ является сложным нейробиологическим отклонением, которое обычно сопровождает человека на протяжении всей его жизни.

АУТИЗМ встречается во всех расовых, этнических и социальных группах, он в четыре раза более вероятен у мальчиков, чем у девочек.

АУТИЗМ мешает способности человека общаться и строить отношения с другими людьми. Симптомы могут варьироваться от очень незаметных до весьма серьезных. Все эти отклонения характеризуются различными степенями ухудшения в навыках коммуникации и социальных способностях, а также навязчивым поведением.

Предполагается, что аутизмом поражены 67 млн. человек по всему миру: в большинстве стран аутизм встречается чаще, чем рак, диабет и СПИД вместе взятые.

По данным Центра по контролю заболеваемости и профилактики в США (US Centers for Disease Control and Prevention), уровень распространения аутизма среди детей на 2016 год определяется как 1 из 68 детей.

Как правило, расстройства аутистического спектра диагностируют более точно в возрасте 3-х лет, хотя предварительный диагноз обычно можно поставить детям в возрасте от полутора до 2-х лет.

Родители чаще всего первыми замечают, что ребенок ведет себя необычно и не достигает надлежащих этапов развития. Некоторые родители рассказывают, что поведение ребенка казалось необычным с самого рождения, тогда как в других случаях ребенок развивается нормально, а затем утрачивает приобретенные навыки. Педиатры могут первоначально проигнорировать признаки аутизма, надеясь, что ребенок наверстает упущенное, и посоветовать родителям подождать. Согласно результатам последних исследований, когда родители подозревают, что с ребенком что-то не так, они обычно правы.

Ребенок растёт и меняется каждый день. Родители должны следить за успехами в развитии ребенка и знать о типичных признаках, соответствующих этапам этого развития. Это поможет вовремя заметить сигналы опасности и как можно раньше обратиться за помощью к специалистам.

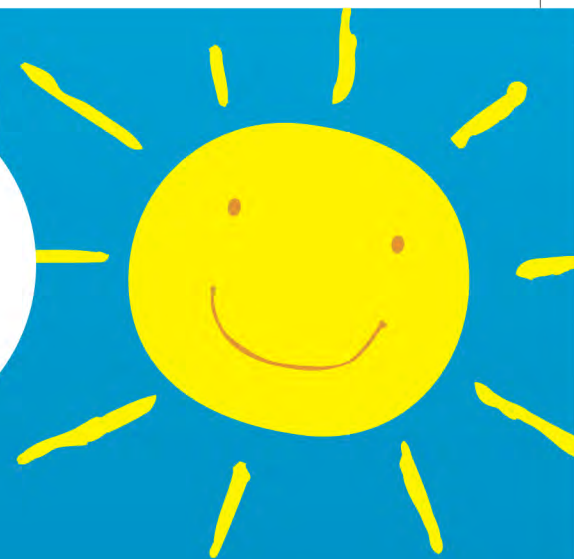
Центр реабилитации инвалидов детства «НАШ СОЛНЕЧНЫЙ МИР» оказывает помощь организациям со всей страны в обучении наиболее эффективным технологиям работы с детьми и взрослыми людьми с расстройствами аутистического спектра.



Центр реабилитации инвалидов детства  
"Наш солнечный мир"  
E-mail: [info@solnechnymir.ru](mailto:info@solnechnymir.ru)  
Официальный сайт: [www.solnechnymir.ru](http://www.solnechnymir.ru)  
Телефон + 7 (499) 909-86-94

Департамент социального развития  
Ханты-Мансийского автономного округа - Югры  
E-mail: [Socprotect@admhmao.ru](mailto:Socprotect@admhmao.ru)  
Официальный сайт: [www.depsr.admhmao.ru](http://www.depsr.admhmao.ru)  
Телефоны: + 7 (3467) 32-93-15, 32-93-08

КАЖДЫЙ РЕБЕНОК РАЗВИВАЕТСЯ СВОИМИ ТЕМПАМИ, И ПОРОЙ ТРУДНО ТОЧНО ОПРЕДЕЛИТЬ, КОГДА ВАШ РЕБЕНОК ДОЛЖЕН НАЧАТЬ ПОЛЬЗОВАТЬСЯ ТЕМИ ИЛИ ИНЫМИ НАВЫКАМИ. УКАЗАННЫЕ НИЖЕ ЭТАПЫ РАЗВИТИЯ ДАДУТ ВАМ ОБЩЕЕ ПРЕДСТАВЛЕНИЕ О ТОМ, КАКИХ ИЗМЕНЕНИЙ СЛЕДУЕТ ОЖИДАТЬ ПО МЕРЕ РОСТА РЕБЕНКА. ЕСЛИ ВАШ РЕБЕНОК НЕ ДЕЛАЕТ ТОГО, ЧТО ОПИСАНО НИЖЕ, ЖЕЛАТЕЛЬНО ПРОВЕСТИ БОЛЕЕ ТОЧНУЮ ДИАГНОСТИКУ НА РАССТРОЙСТВА АУТИСТИЧЕСКОГО СПЕКТРА.



## от 3-4 месяцев:

- ребенок с интересом изучает лица окружающих и следит за движущимися предметами;
- начинает узнавать предметы и людей;
- улыбается при звуке вашего голоса;
- начинает улыбаться при общении;
- поворачивает голову на звуки.

## 7 месяцев:

- ребенок начинает реагировать на эмоции окружающих людей;
- может находить не тщательно спрятанные предметы;
- изучает предметы при помощи рук, тянет их в рот;
- тянется к предметам, находящимся на удаленном расстоянии;
- выражает радость или недовольство голосом;
- произносит наборы звуков.



Бюджетное учреждение

Ханты-Мансийского автономного округа - Югры  
"Комплексный центр социального обслуживания населения "Фортуна"

## 12 месяцев (1 год):

- ребенок начинает охотно подражать окружающим;
- пытается произносить больше звуков;
- становится очевидным, что ребенок вас понимает;
- может находить спрятанные предметы;
- реагирует на «нельзя»;
- изображает простые жесты, например, может указать на предмет;
- «разговаривает» сам с собой на разные лады;
- может произносить отдельные слова: «мама», «папа», «Ой»;
- реагирует на своё имя, когда к нему обращаются.

## 18-24 месяца:

- ребенок подражает поведению окружающих;
- радуется обществу других детей;
- понимает многие слова;
- находит тщательно спрятанные предметы;
- указывает на называемые картинки и предметы;
- начинает сортировать предметы по форме и цвету;
- начинает играть в простые игры с воображением;
- начинает узнавать имена знакомых ему людей и названия предметов;
- может выполнять простые поручения;
- может произносить предложения, состоящие из двух слов, например «еще печенья».

## 3 года:

- ребенок начинает открыто выражать нежное отношение к другим, и имеет более обширный диапазон эмоций;
- может заводить механическая игрушки, играть в игры с воображением;
- сортирует предметы по форме и цвету;
- сопоставляет предметы с картинками;
- выполняет более сложные указания, состоящие из 2-3 слов;
- пользуется простыми предложениями при общении, например: «пойдем...качели...кататься»;
- Правильно пользуется местоимениями («я», «ты», «меня»);
- начинает использовать множественное число («машины», «собачки»).

Бюджетное учреждение  
Ханты-Мансийского автономного округа - Югры  
"Комплексный центр социального обслуживания населения "Фортуна"

Адрес: п.г.т. Междуреченский, ул. Комбинатская, д. 2  
E-mail: [kson-fortuna@mail.ru](mailto:kson-fortuna@mail.ru)  
Официальный сайт: [www.kson-fortuna.ru](http://www.kson-fortuna.ru)  
Телефон + 7 (34677) 3-29-79